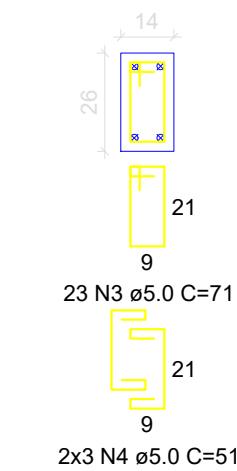
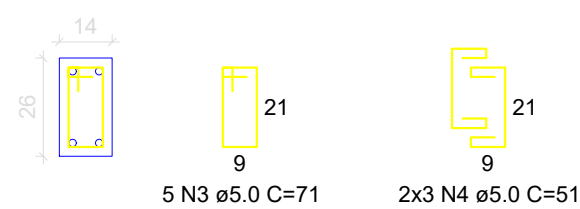


P5=P13

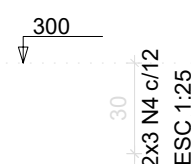
RESPALDO - L2  
ESC 1:20



BALDRAME - L1  
ESC 1:20

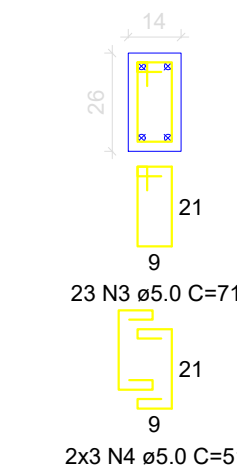


297  
4 N5 ø10.0 C=297

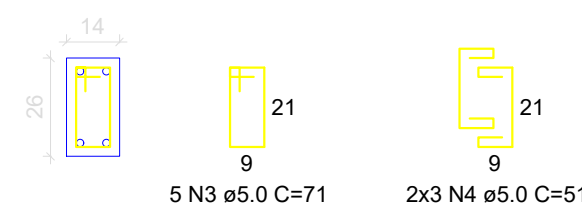


P6=P14

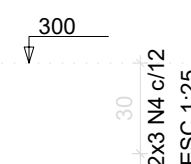
RESPALDO - L2  
ESC 1:20



BALDRAME - L1  
ESC 1:20

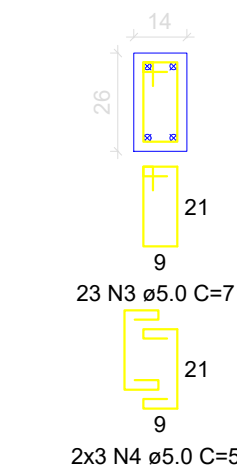


297  
4 N5 ø10.0 C=297



P7

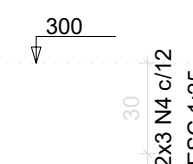
RESPALDO - L2  
ESC 1:20



BALDRAME - L1  
ESC 1:20

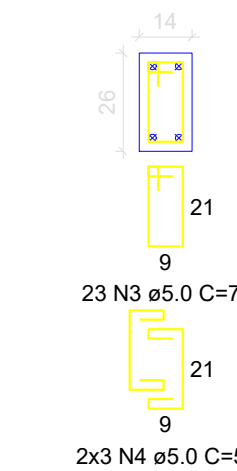


297  
4 N5 ø10.0 C=297

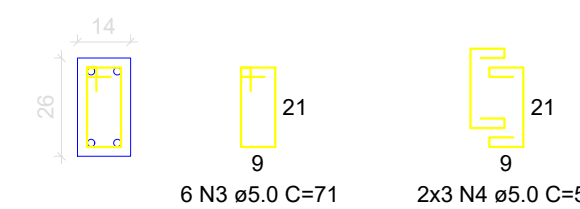


P8

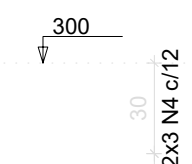
RESPALDO - L2  
ESC 1:20



BALDRAME - L1  
ESC 1:20



297  
4 N5 ø10.0 C=297



RELAÇÃO DO AÇO					
2xP1-L2	2xP1-L1	4xP2-L2			
4xP2-L1	2xP4-L2	2xP4-L1			
2xP5-L2	2xP5-L1	2xP6-L2			
2xP6-L1	P7-L2	P7-L1			
P8-L2	P8-L1				
AÇO	N	DIAM (mm)	QUANT	C UNIT (cm)	C.TOTAL (cm)
CA60	1	5.0	162	71	11502
	2	5.0	72	57	4104
	3	5.0	222	71	15762
	4	5.0	100	51	5100
CA50	5	10.0	56	297	16632
	6	10.0	32	134	4288
	7	10.0	16	155	2480
	8	10.0	4	175	700
	9	10.0	4	154	616

RESUMO DO AÇO				
AÇO	DIAM (mm)	C.TOTAL (m)	QUANT + 10% (Barras)	PESO + 10% (kg)
CA50	10.0	247.2	23	167.6
CA60	5.0	364.7	-	61.8
PESO TOTAL (kg)				
CA50		167.6		
CA60		61.8		
Volume de concreto (C-25) = 2.03 m³				
Área de forma = 42.88 m²				

## NOTAS IMPORTANTES

1	CONCRETO Fck= 25 Mpa
2	CONFIRMAR TODAS AS MEDIDAS NA OBRA (MEDIDAS EM CM)
3	EFETUAR A LIMPEZA E UMEDECER AS FORMAS ANTES DA CONCRETAGEM
4	ANTES DA CONCRETAGEM VERIFICAR O CORRETO POSICIONAMENTO DOS ELEMENTOS INDICADOS NOS DEMAIS PROJETOS
5	EXECUTAR PASSAGENS PARA TUBULAÇÃO DE ÁGUA, ESGOTO E ELETRICIDADE. NÃO SERÁ PERMITIDO NENHUMA TUBULAÇÃO DENTRO DOS ELEMENTOS ESTRUTURAIS, EXCETO AS PREVISTAS EM PROJETO
6	REALIZAR ENSAIO DE COMPRESSÃO EM CORPO DE PROVA PARA ASSEGURAR A RESISTÊNCIA FINAL DO CONCRETO
7	DIMENSÃO MÁXIMA DO AGREGADO RECOMENDADO 19mm
8	O RECOBRIMENTO DEVERÁ SER GARANTIDO COM USO DE ESPAÇADORES
9	OS MUROS DE DIVISA DEVERÃO ESTAR DESVINCULADO DA ESTRUTURA COM JUNTA DE DILATAÇÃO
10	CONFRONTAR AS MEDIDAS DO PROJETO ESTRUTURAL COM O PROJETO ARQUITETÔNICO
11	EM CASO DE DUVIDA NO PROJETO ENTRAR EM CONTATO COM O ENGENHEIRO RESPONSÁVEL

TÍTULO: Projeto Estrutural	
ATIV./USO: OBRA INSTITUCIONAL REFORMA ESCOLA NOVA FORTUNA	
ENDEREÇO: VILA BELA DA SANTÍSSIMA TRINDADE - MT	
ESCALA: INDICADA	DATA: 01/2019
CONTEÚDO: Planta de Pilares	
REVISÃO 00:	PRANCHA: 02/04
AUTOR DO PROJETO	PROPRIETÁRIO
Eng Civil: CREA: RAFAEL DA SILVA PEREIRA MT040671	PREFEITURA MUNICIPAL DE VILA BELA DA SANTÍSSIMA TRINDADE CNPJ: 03.214.160/0001-21
RESPONSÁVEL TÉCNICO	
Eng. civil CREA	